

# 松山市の未来

## ～人口推移から財政を見る～

平成30年度  
指導 法文学部

3年2組(27)  
人文社会学科

中井 美月  
三宅 裕樹

## 動機・目的

私たちの住んでいる地域には地方自治体という団体がある。だが、その団体における財政状況が人口の変化によって大きな影響を受けることを知らない人も思う。

そこで、松山市を調査対象とし、人口の変化による財政への影響を考察し、今後松山市の人口の変化に伴ってどのように変化するのか分析することを目的とする。

## 計算方法

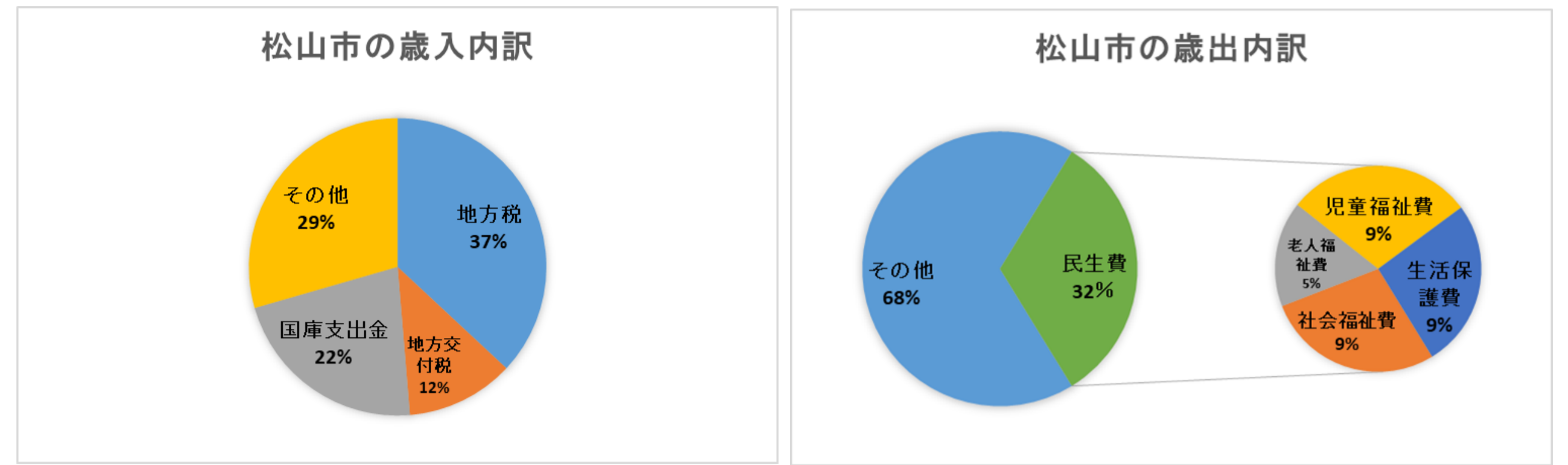
### 人口

全国の平均死亡率のデータから5歳年齢別の死亡率データに変更するため5歳ごとのくりで中央値をだし、その値を5乗する。その後、2005,2010,2015年の5歳年齢別人口データにかけて、一世代次の人口数とする。

### 財政

2005,2010,2015年の財政項目から人口の変動によって影響が大きい市町村民税、民生費内訳を金額を人口数で割り、一人当たりの歳入、歳出金額を求める。求め得た一人当たりの金額を2020,2025,2030年の算出した人口数にかけ、金額を求める。

## 松山市の現状



### 歳入

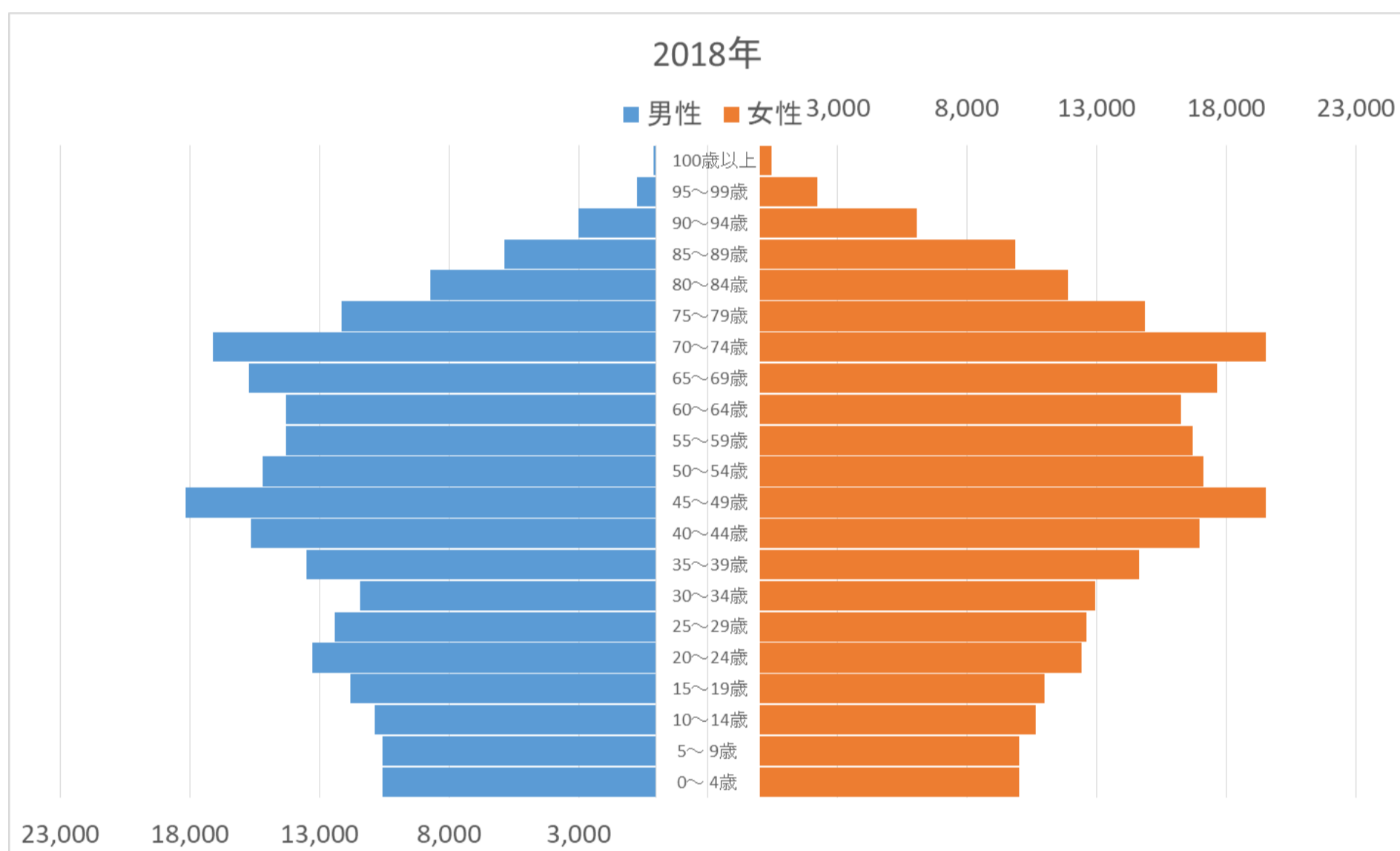
- ・歳入内訳は地方税、地方交付税、国庫支出金の順で多い。
- \* 地方交付税と国庫支出金は国から支給されている。

### 歳出

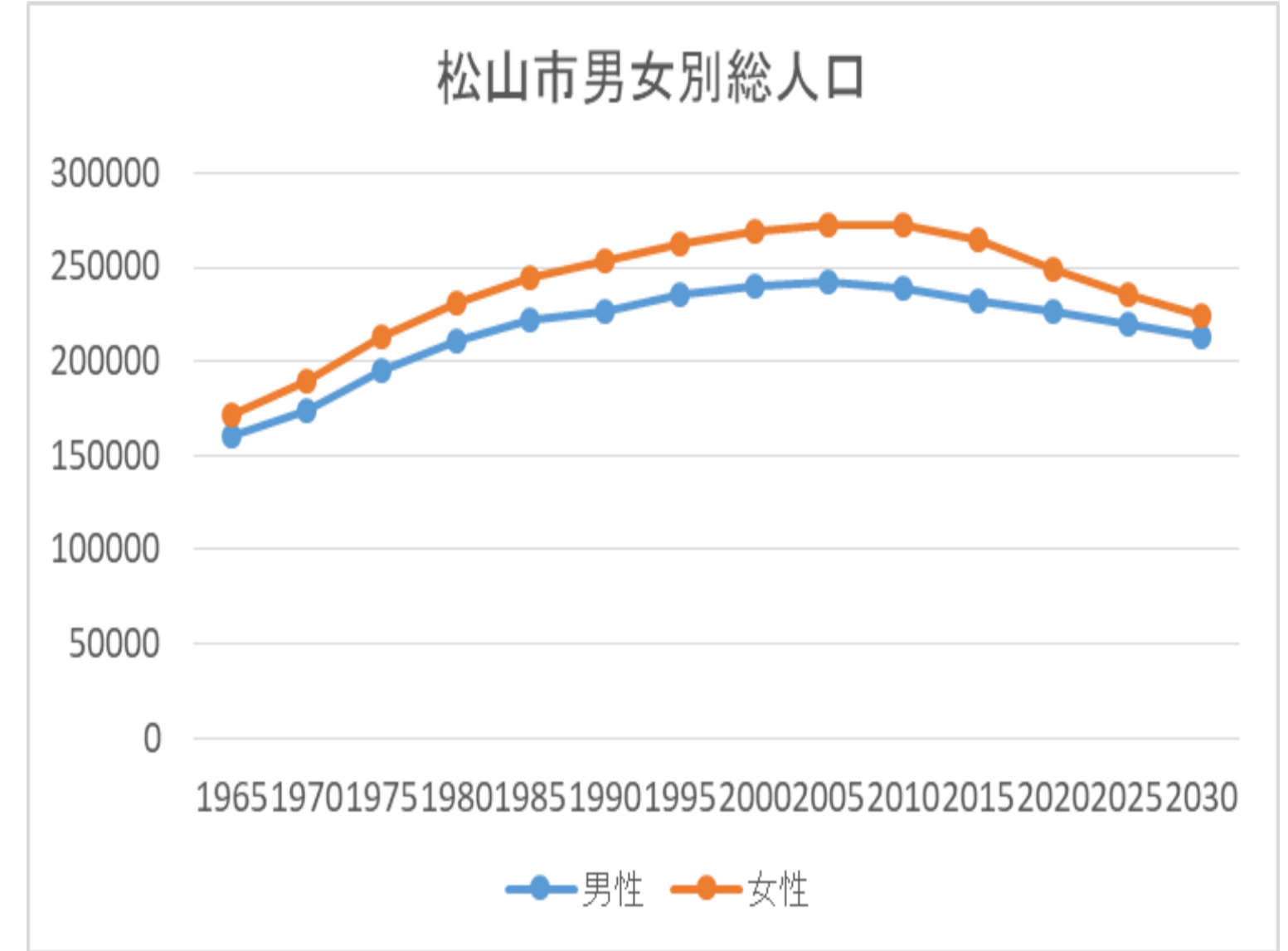
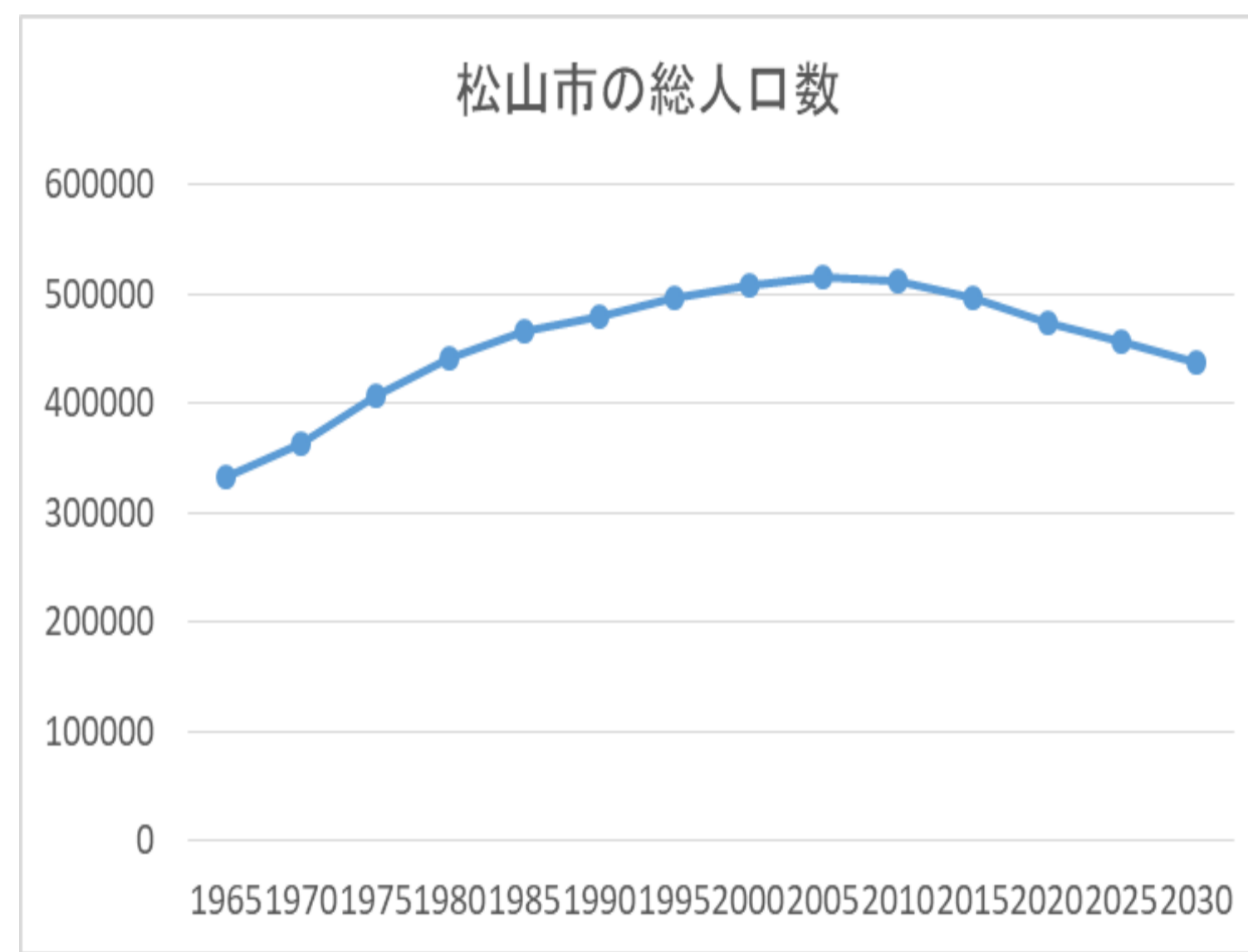
- ・歳出内訳は民生費が比較的多くを占めている。
- ・民生費の中で児童福祉費、生活保護費、社会福祉費は9%だが、老人福祉費は5%になっている。
- \* 福祉費の対象世代 生活保護→全年齢 児童福祉→0～19歳 社会福祉・老人福祉→65歳以上

## 計算結果

### 人口関連

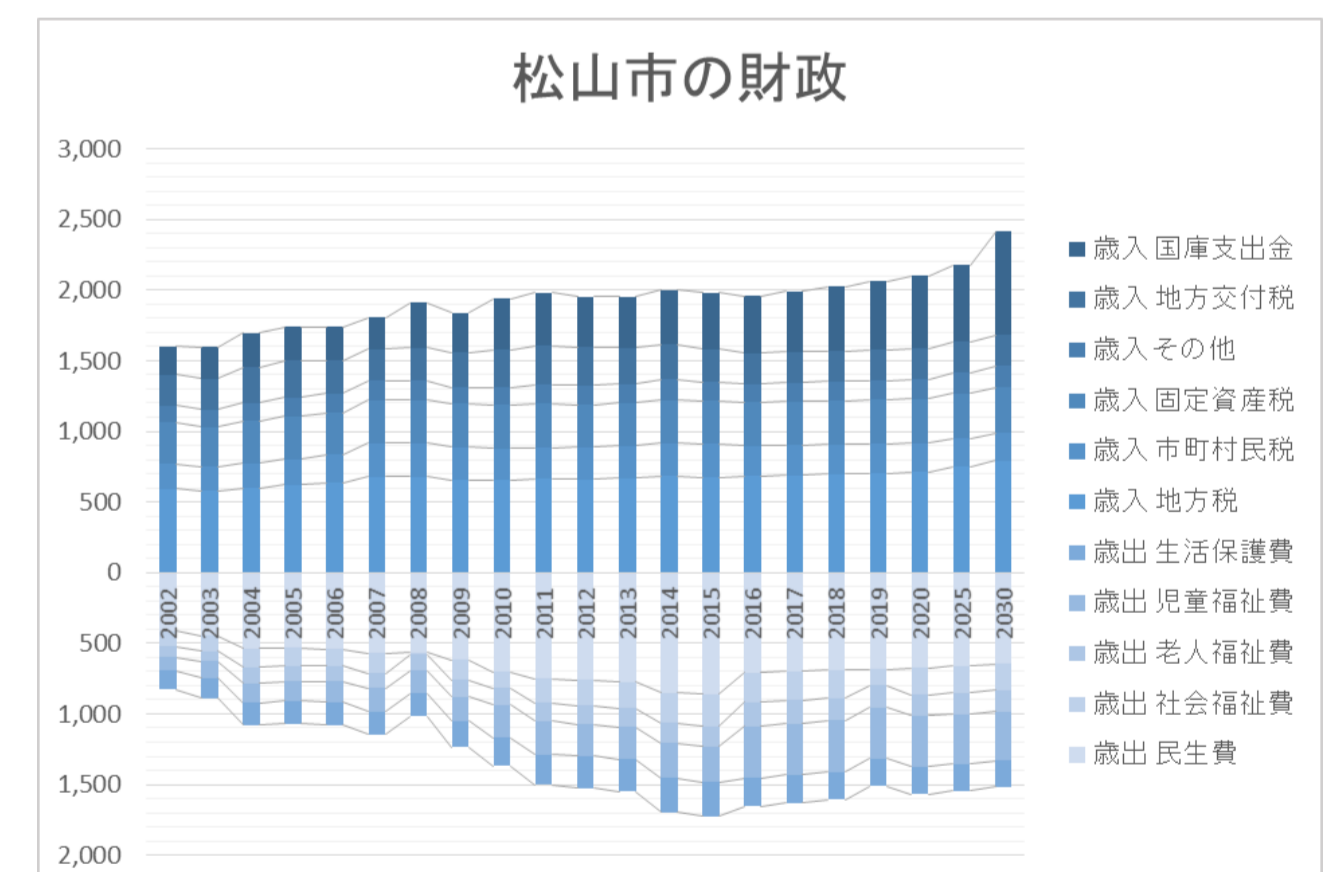
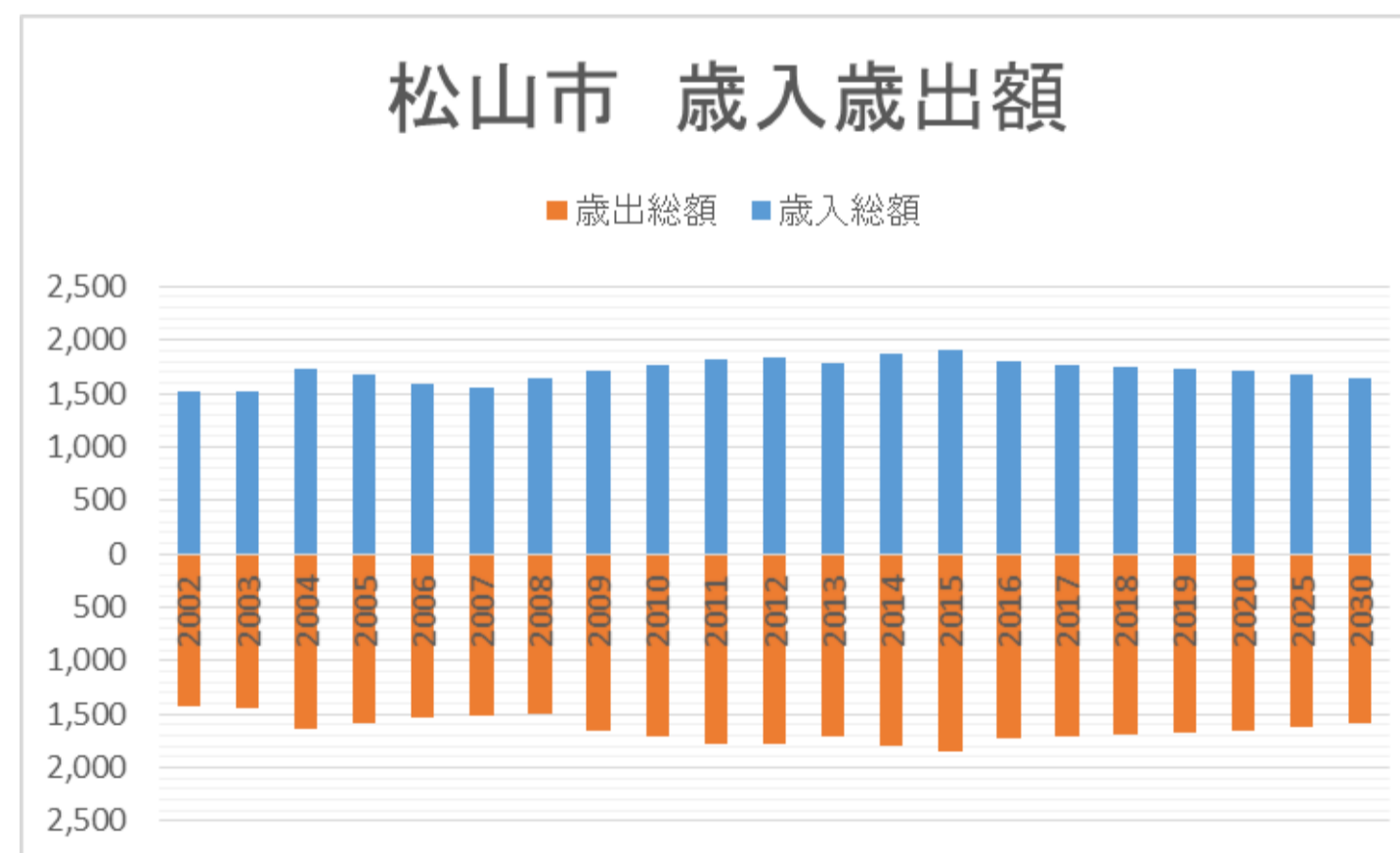


(歳)	2020年	2025年	2030年
0～19	17%	17%	17%
20～64	55%	55%	54%
65～100	28%	28%	29%



### 財政関連

年	団体名	歳入					歳出							
		歳入総額	地方税	市町村民税	固定資産税	その他	歳出総額	民生費	社会福祉費	老人福祉費	児童福祉費	生活保護費		
2002	松山市	1,512	592	180	294	118	220	195	1,422	413	108	76	99	130
2003	松山市	1,525	577	173	281	123	221	222	1,442	444	113	71	116	144
2004	松山市	1,729	601	174	299	127	251	244	1,640	539	132	115	135	156
2005	松山市	1,676	620	182	305	133	261	237	1,587	534	128	107	140	159
2006	松山市	1,585	635	201	296	138	232	236	1,533	540	122	106	149	163
2007	松山市	1,557	680	236	304	140	220	225	1,508	572	142	105	163	162
2008	松山市	1,639	679	236	307	135	235	217	1,594	567	13	112	163	162
2009	松山市	1,712	657	233	307	117	246	279	1,660	617	143	119	173	193
2010	松山市	1,764	656	222	311	122	268	359	1,704	704	114	120	232	201
2011	松山市	1,826	666	218	314	134	276	375	1,771	752	168	129	237	217
2012	松山市	1,839	662	227	300	135	273	356	1,785	762	179	131	227	226
2013	松山市	1,775	668	229	304	135	254	363	1,713	774	186	134	226	228
2014	松山市	1,865	684	231	308	144	246	385	1,800	849	217	142	245	246
2015	松山市	1,907	676	235	305	136	229	399	1,848	862	226	144	252	240
2016	松山市	1,794	683	214	308	132	217	404	1,724	766	212	171	363	292
2017	松山市	1,773	690	212	309	133	217	429	1,704	698	205	165	363	199
2018	松山市	1,754	698	210	310	135	217	455	1,686	690	198	160	363	197
2019	松山市	1,736	705	208	311	136	218	483	1,669	683	116	155	363	195
2020	松山市	1,719	713	206	312	137	218	512	1,653	677	186	150	363	193
2025	松山市	1,684	751	201	318	144	219	544	1,618	663	188	152	353	189
2030	松山市	1,641	792	196	324	151	221	731	1,577	646	187	151	349	184



## 考察

### 歳入

- ・総人口の減少傾向により市町村民税による歳入が減る。
- ・歳入の減少に伴う地方税や固定資産税の税率上昇の恐れがある。

### 歳出

- ・松山市は高齢化が懸念されるため老人福祉、社会福祉にかかる費用が増える。
- ・児童福祉費の増加がみられるため、民生費等の歳出が増加する。

\* 人口や土地の面積など条件に近い宇都宮市も同様の傾向が見られた。

これらの考察により人口の減少による財政状況の悪化が予測されるため、松山市の財政状況の維持・改善に向けて歳入を増加させる方法や歳出を抑える方法の具体的な政策を整備する必要がある。

## 謝辞

この研究を基礎知識からご指導くださった愛媛大学法文学部三宅裕樹先生、本当にありがとうございました

## 参考文献

都道府県・市区町村別統計表(一覧表)  
<http://www.stat.go.jp/data/kokusei/2015/kekka.htm>  
 市町村別決算状況調  
[http://www.soumu.go.jp/iken/kessan\\_jokyo\\_2.html](http://www.soumu.go.jp/iken/kessan_jokyo_2.html)  
 松山市5歳年齢別人口  
<https://www.pref.ehime.jp/toukeibox/datapage/kokutyuu/2015/kokutyuu-p04.html>  
 宇都宮市5歳年齢別人口  
<http://www.city.utsunomiya.tochigi.jp/shisei/johokokai/opendata/jinko/1009994.html>  
 生命表  
<https://www.mhlw.go.jp/toukei/saikin/hw/life/life16/index.html>